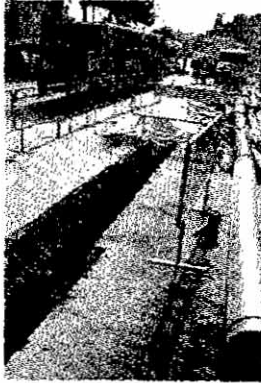


OSSERVATORIO

Passa per la manutenzione stradale la via per il rilancio dell'edilizia



LAVORI IN CORSO

Durante lo scorso anno, su 137 gare complessive indette dalle varie autorità responsabili per il parco viario, ben 121 hanno riguardato interventi di manutenzione ordinaria e straordinaria

CAMBIA il settore ma non la dinamica. Lo stesso scenario già visto per il mercato residenziale a Roma e nel Lazio, dove la riqualificazione riveste un ruolo fondamentale ed è in grado di rivitalizzare l'intero mercato edilizio già da qualche tempo in contrazione, si ripropone, pur con delle dovute differenze, nel caso delle opere stradali. Mercato, infatti, che sconta una forte recessione a livello generale, ad eccezione del segmento del rinnovo in grado, in provincia di Roma, proprio come per il residenziale, di rivestire un ruolo rilevante, decisamente superiore alla media nazionale.

A questo proposito è interessante osservare la dinamica e il peso che riveste il rinnovo sull'intero comparto. I dati sui bandi di gara elaborati dal Cresme per conto della Cna di Roma lasciano pochi dubbi perché mostrano come, nel corso del 2009, su 137 gare complessive, ben 121 hanno riguardato interventi di manutenzione ordinaria e straordinaria.

In termini di importo si tratta di 126 milioni su 154 complessivi. Prendendo a riferimento un arco temporale più ampio, triennio 2007-2009, si può constatare che il rinnovo stradale ha assorbito più dell'80% degli interventi complessivi sul patrimonio stradale provinciale e quasi il 70% delle relative risorse.

Le stesse percentuali appaiono nel triennio più conte-

nute con riferimento all'universo delle opere pubbliche provinciali: 70 per cento in numero assoluto, 43 per cento se si guarda all'importo, ma comunque si tratta di percentuali molto alte.

Ma ancora più interessante è la dinamica. Lo scenario mostra una forte recessione in atto nel 2008 e una ripresa nel 2009. E ancora una volta il sotto-universo del rinnovo fa registrare un risultato in miglioramento rispetto al complesso del mercato delle opere stradali: nel 2008, infatti, i tassi negativi sono leggermente più contenuti rispetto al totale, mentre nel 2009 la stabilizzazione del numero delle gare complessive diventa una crescita del 4 per cento con riferimento agli interventi di rinnovo.

Sono tutti segnali di un mercato in salute, che vede aumentare di oltre un quinto anche gli importi complessivi. Da ciò si evince l'importante peso che il mercato del "rinnovo" riveste in provincia di Roma con un valore complessivo di oltre 7.955 milioni di euro. È un mercato, lo ricordiamo, estremamente composito, che mette insieme gli interventi di manutenzione ordinaria e quella straordinaria, e che rappresenta complessivamente molto più della metà, addirittura il 66 per cento, della produzione complessiva delle costruzioni romane.

Ufficio Studi Cna Roma

© RIPRODUZIONE RISERVATA